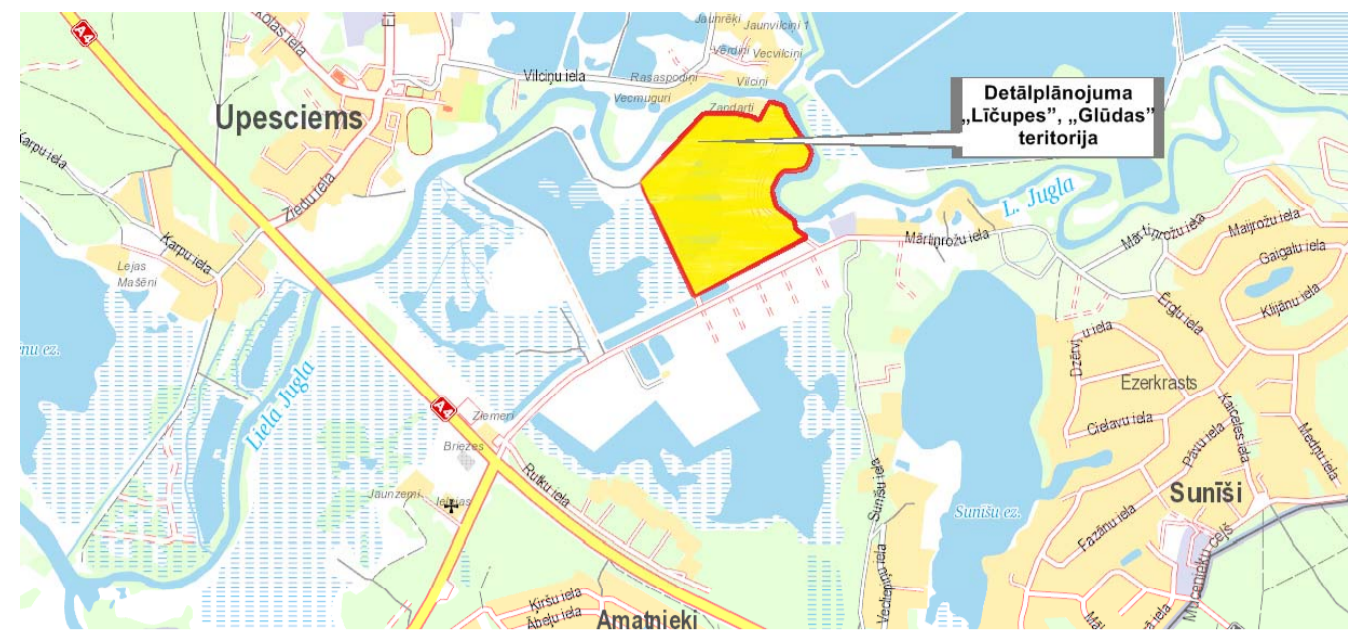
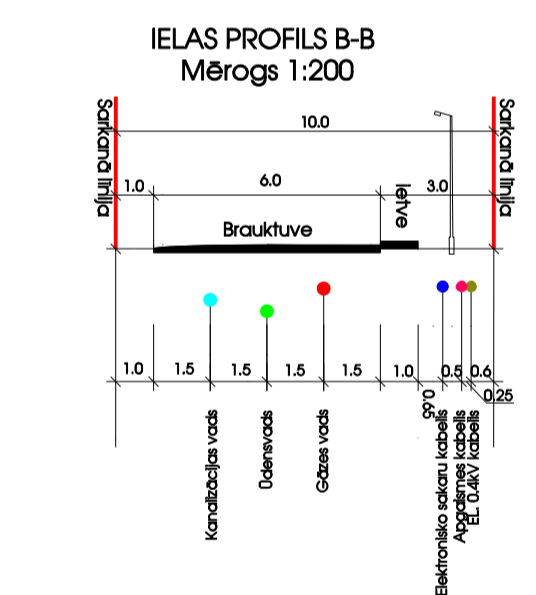
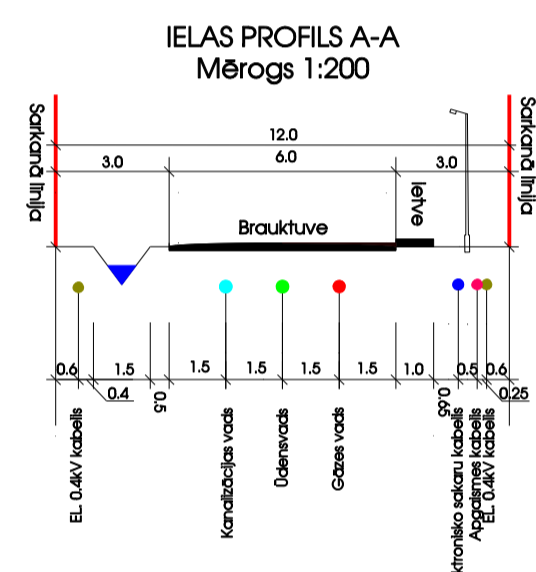


Projektējamās teritorijas izvietojuma shēma

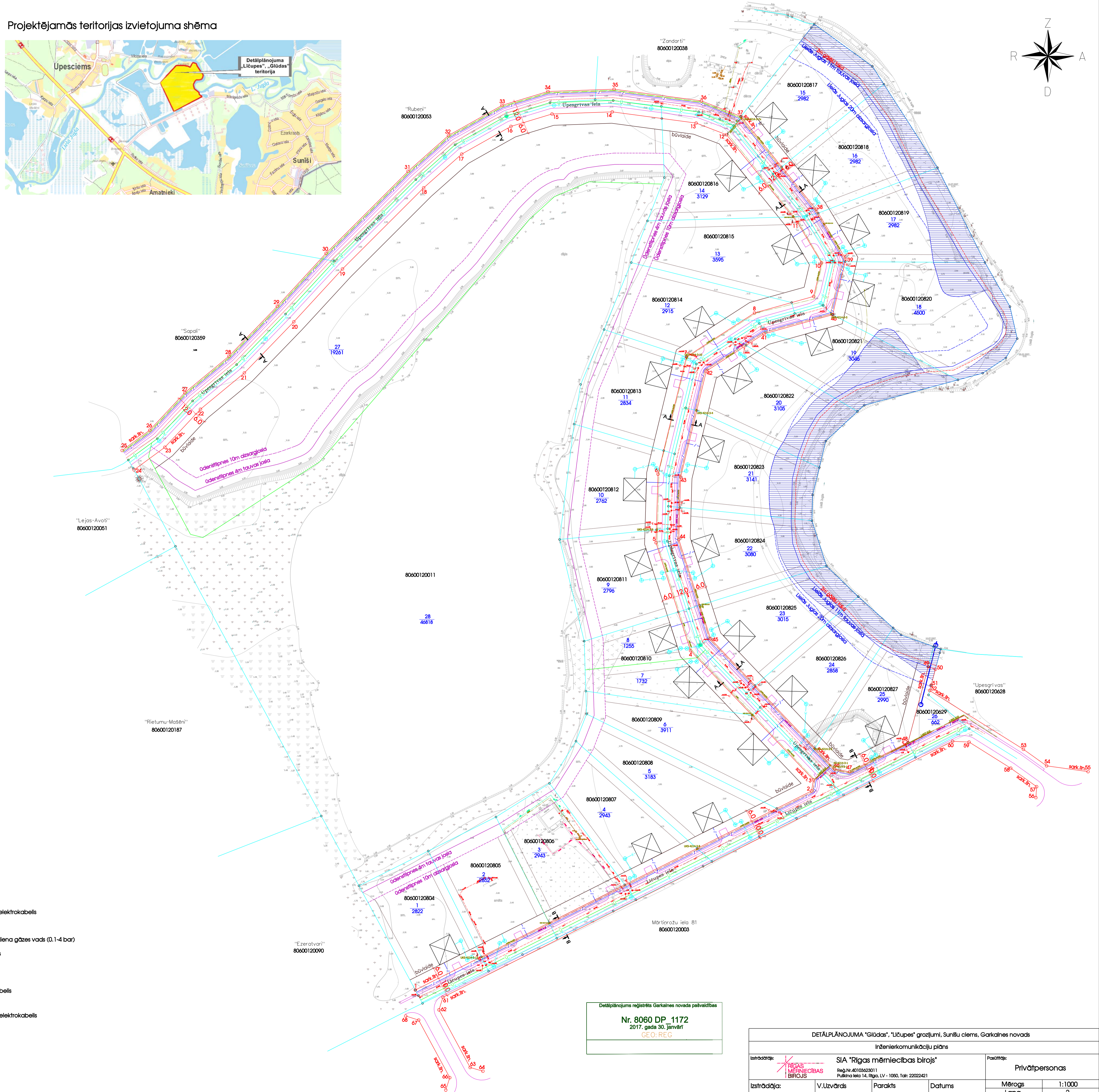


Sarkanā līniju pagriezienu punktu koordinātas (LKS-92)

Nr.	X	Y	Nr.	X	Y
1	314880.62	521358.39	35	315356.19	521463.39
2	314985.70	521567.67	36	315350.02	521509.49
3	314991.56	521568.69	37	315341.81	521530.39
4	315059.76	521503.75	38	315292.81	521570.03
5	315116.76	521485.50	39	315266.46	521585.75
6	315152.94	521486.56	40	315237.13	521578.83
7	315214.83	521501.56	41	315227.01	521542.55
8	315238.08	521537.57	42	315207.35	521512.10
9	315246.78	521568.78	43	315151.33	521498.52
10	315264.49	521572.96	44	315118.46	521497.56
11	315285.92	521560.16	45	315066.04	521514.34
12	315332.16	521522.76	46	314997.20	521579.90
13	315338.30	521506.71	47	314995.82	521587.81
14	315344.22	521462.40	48	315011.27	521618.59
15	315343.10	521430.60	49	315051.27	521629.29
16	315336.54	521408.90	50	315049.93	521633.07
17	315321.92	521382.90	51	315041.57	521630.84
18	315304.08	521362.78	52	315038.71	521630.07
19	315261.27	521319.92	53	315007.70	521679.55
20	315233.36	521294.21	54	314998.94	521691.80
21	315206.39	521268.11	55	314995.90	521713.69
22	315187.22	521244.89	56	314982.18	521686.15
23	315157.14	521226.12	57	314987.95	521686.55
24	315155.21	521209.86	58	314997.72	521672.87
25	315165.47	521203.55	59	315011.51	521650.87
26	315176.16	521218.12	60	315011.92	521642.16
27	315195.98	521236.66	61	314876.76	521372.98
28	315215.22	521259.95	62	314870.12	521370.89
29	315241.60	521285.49	63	314839.72	521387.34
30	315269.58	521311.26	64	314837.74	521394.09
31	315312.82	521354.55	65	314827.79	521374.47
32	315331.75	521375.90	66	314834.34	521376.60
33	315347.64	521404.16	67	314864.73	521360.16
34	315354.98	521428.43	68	314866.88	521353.31



- APZĪMĒJUMI:
- Esošā zemes vienības robeža: robežpunkts
 - Proj. zemes vienības robeža
 - Sarkanā līnija: pagriezienu punkts
 - būvvalde Proj. būvvalde
 - Proj. 4m apbūves līnija
 - 7 Zemes vienības numurs
 - 1732 Zemes vienības platība
 - Lielās Jugas 20m aizsargjosla
 - Lielās Jugas 11m tauvas josla
 - Ūdenstīples 10m aizsargjosla
 - Ūdenstīples 4m tauvas josla
 - 2m gājēju taka
 - Orientējošais apbūves novietojums
 - Proj. ceļi, nobrauktuve un trotuāri
 - Aplišoša teritorija
 - Proj. ugunsdzēsības ūdens pārnēsāšanas vietas
 - Esošs 0.4kV zemsprieguma elektrokabelis
 - Esošs apgaismes kabelis
 - Esošs pazemes vidēja spiediena gāzes vads (0.1-4 bar)
 - Proj. ūdensvads un hidrants
 - Proj. kanalizācijas vads
 - Proj. kanalizācijas aķis
 - Proj. elektronisko sakaru kabelis
 - Proj. gāzes vads
 - Proj. 0.4kV zemsprieguma elektrokabelis
 - Proj. apgaismes kabelis



Detālplānojums reģistrēts Garkalnes novada pašvaldībā
Nr. 8060 DP_1172
 2017. gada 30. jūnijā
 GEO:REG

DETĀLPLĀNOJUMA "Gļūdas", "Līduspe" grozījumi, Sunīšu ciems, Garkalnes novads			
Inženierkomunikāciju plāns			
Izstrādāja:	SIA "Rīgas inženierbūvniecības birojs"	Paraksts: Privātpersonas	
Izstrādāja:	V. Uzvārds	Paraksts:	Mērogs: 1:1000
Zemes līknes (sertifikāta Nr. BA-151)	U. Čuma - Zvirbulis	Datums:	Lapa: 2
			Lapas: 3