

GARKALNES NOVADA ZEMES VIENĪBU

„ZIEDU IELA 35”

(kadastra apzīmējums 8060 011 0176)

„ZIEDU IELA 45”

(kadastra apzīmējums 8060 011 0185)

„ZIEDU IELA 65”

(kadastra apzīmējums 8060 011 0172)

„MAŠĒNI”

(kadastra apzīmējums 8060 011 0330)

DETĀLPLĀNOJUMS

III GRAFISKĀ DAĻA

2015.gads

Pasūtītājs: SIA „LAKESIDE CLUB VILLAGE”

Izstrādātājs:



REĢIONĀLIE
PROJEKTI

SATURS

II GRAFISKĀ DAĻA	3
1. Detālpplānojuma teritorijas atļautā izmantošana un apgrūtinātās teritorijas un objekti	4
2. Inženierkomunikāciju plāns	5
3. Zemes ierīcības darbu plāns	6

III GRAFISKĀ DAĻA

1. Detālplānojuma teritorijas atļautā izmantošana un apgrūtinātās teritorijas un objekti
2. Inženierkomunikāciju plāns.
3. Zemes ierīcības darbu plāns.

SARKANO LĪNIJU PAGRIEZIENU PUNKTU KOORDĪNĀTAS (LKS-82)

Table with 3 columns: LKS-82 coordinate data for red lines, including station numbers and coordinates.

DETĀLPLĀNOJUMA TERITORIJAS PLĀNOTĀ (IZMANTOŠANA

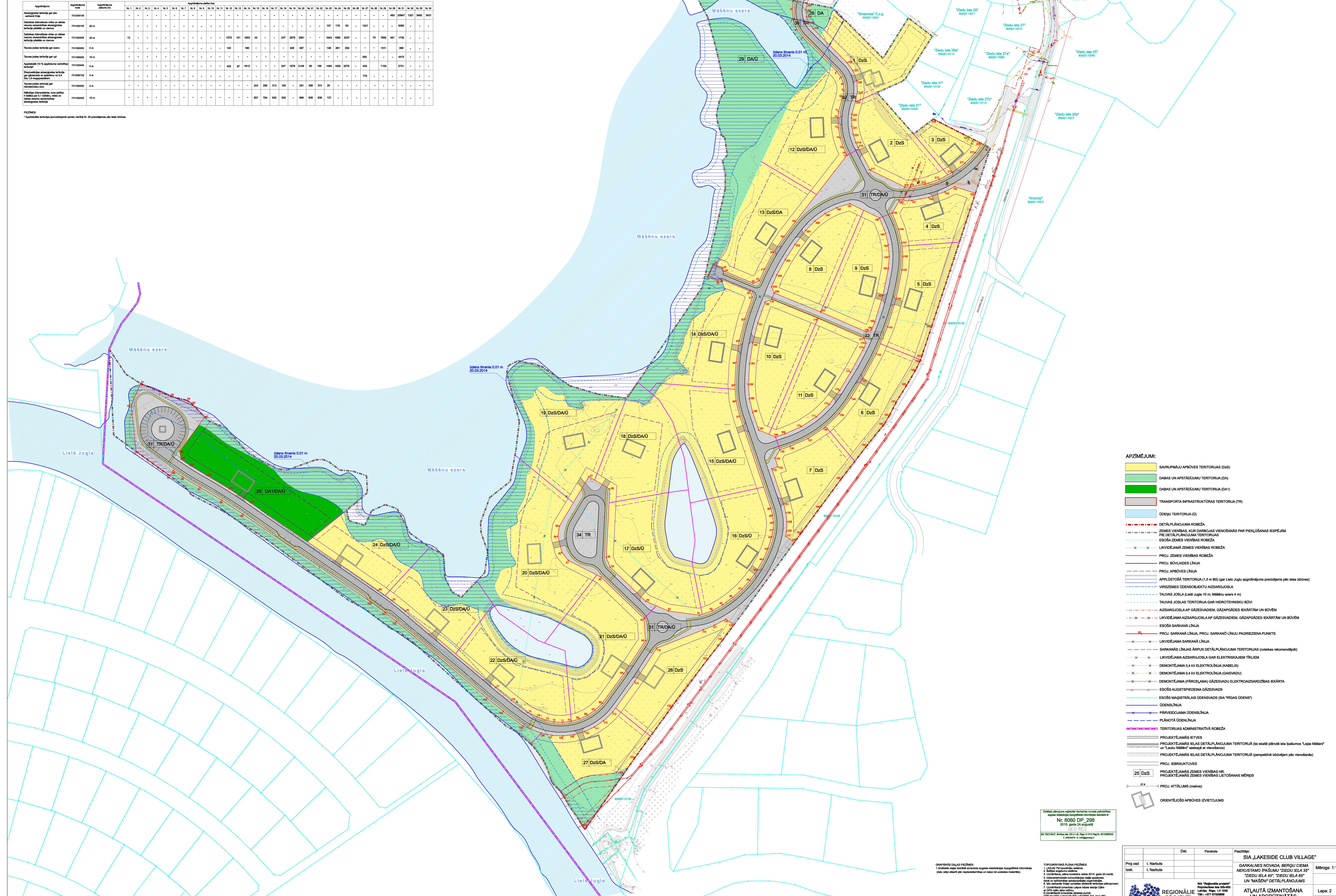
Table with 5 columns: Land use codes (e.g., DzS, DA, TR), area values, and other numerical data.

PLĀNOTO APGRĪTINĀJUMU TABULA

Summary table for planned land use, showing areas for various zones like residential, commercial, and infrastructure.

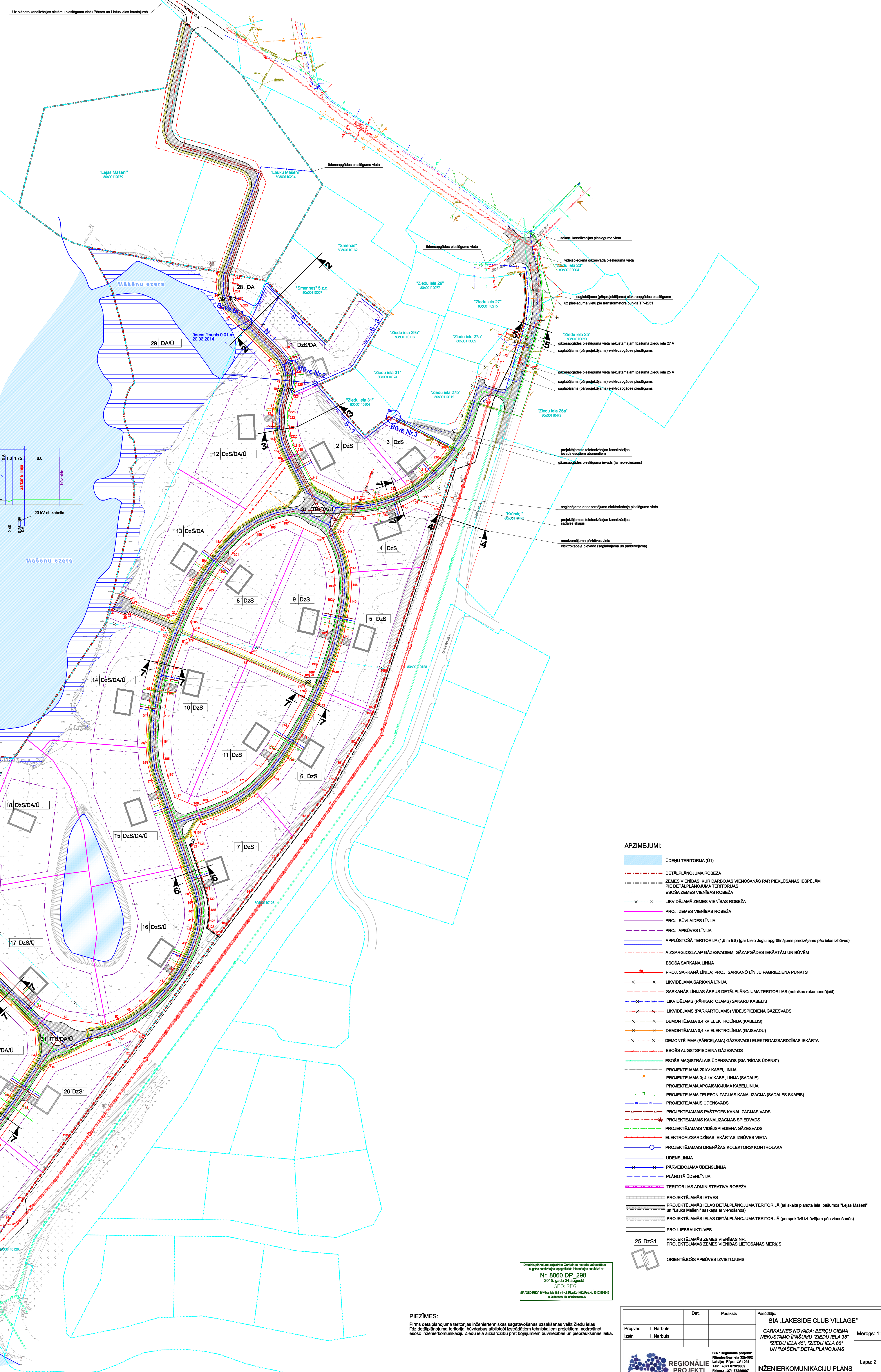
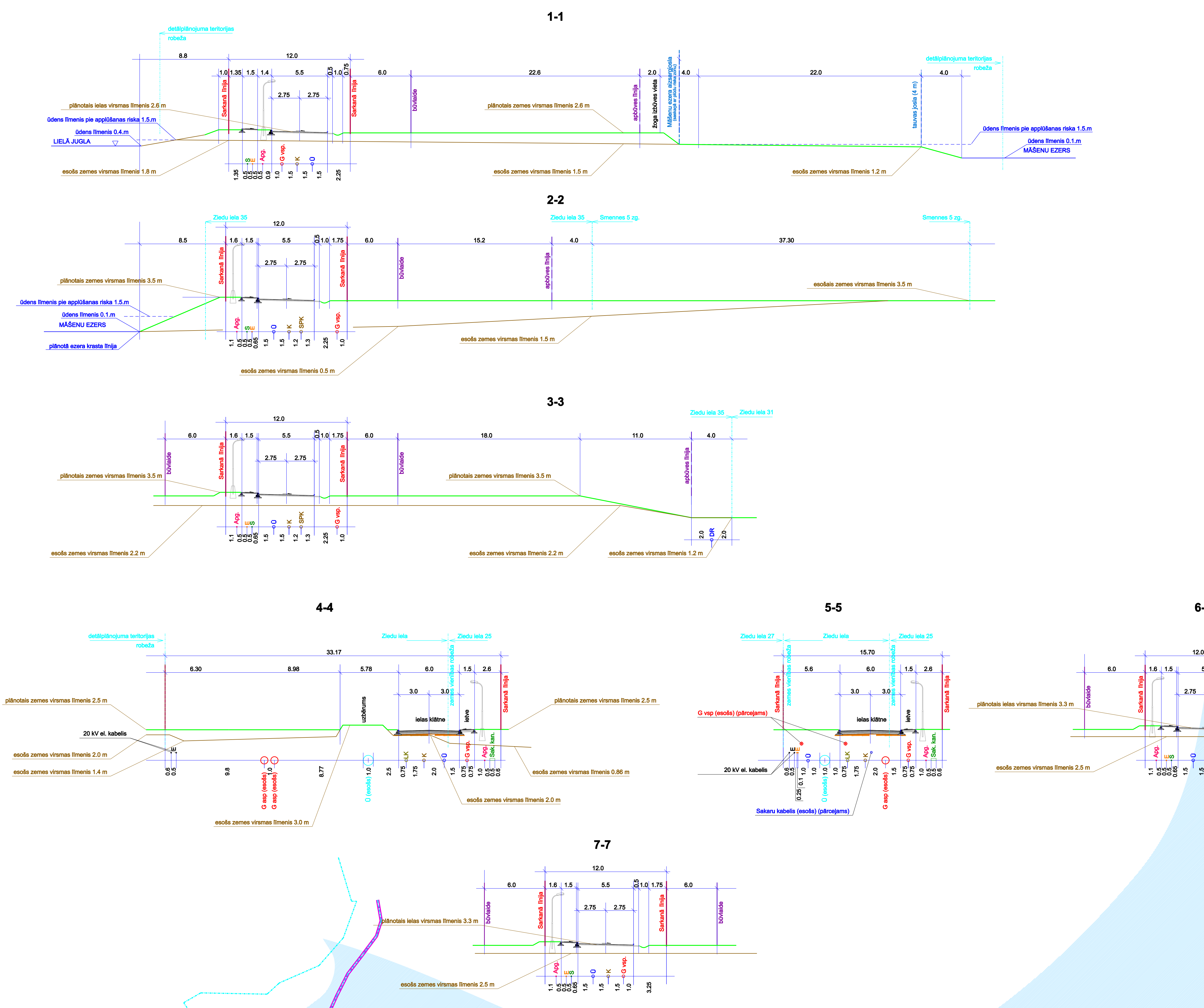
PĒCŅĒGIENI:

Apgrītinātās teritorijas pabeigšanas termiņš ir 10 gadiem, sākot ar izstrādes sākuma datumu.



Legend (APZĪMĒJUMI) listing symbols for different land use types, boundaries, and infrastructure.

Administrative and technical information including project name, address, author details, and a small table at the bottom right.



APZĪMĒJUMI:

- OBEJŅU TERITORIJĀ (01)
- DETĀLPLĀNOJUMA ROBĒŽA
- ZĒMES VIENĪBAS, KUR DABASVĀRSTĀS VĒRTĪBĀS PĀR PĒRĒŠĀNĀS REĢĒJĀM
- ESOŠĀ ZĒMES VIENĪBAS ROBĒŽA
- LIKVIDĒJAMĀ ZĒMES VIENĪBAS ROBĒŽA
- PROJ. ZĒMES VIENĪBAS ROBĒŽA
- PROJ. SĪVULĀDES LĪNIJA
- PROJ. APRĪVES LĪNIJA
- APPLĪKOTĀJĀ TERITORIJĀ (1.5 m B5) (gar LIETA JUGLA apgrābjuma robežām pēc līnijas līnijas)
- AIZSARGĪCĪBA AP GĀZEVĒNĀM, GĀZVĒDĒS EKSPĀTĀM UN BŪVNĒM
- ESOŠĀ SARKANĀ LĪNIJA
- PROJ. SARKANĀ LĪNIJA; PROJ. SARKANĀ LĪNĪJA PĀRĒRĒSĒŠĀNĀS PUNKTS
- LIKVIDĒJAMĀ SARKANĀ LĪNIJA
- SARKANĀS LĪNĪS ARĀPUS DETĀLPLĀNOJUMA TERITORIJAS (izņemot rekomendāciju)
- LIKVIDĒJAMĀS (PĀRKĀRTĒJĀS) SĀKARU KABELĒS
- LIKVIDĒJAMĀS (PĀRKĀRTĒJĀS) VIDĒJSPIEDĒNA GĀZEVĒNĀS
- DEMONTĒJAMĀ 0.4 kV ELEKTROLĪNIJA (KABELĒS)
- DEMONTĒJAMĀ 0.4 kV ELEKTROLĪNIJA (GĀZEVĒNĀS)
- DEMONTĒJAMĀ (PARCĒLĀMĀ) GĀZEVĒNĀS ELEKTROIZSAIDĒRĪBAS EKSPĀTĀ
- ESOŠĀS AIZSTĪPĒDĒNA GĀZEVĒNĀS
- ESOŠĀS MAĒSTRĀLĀS ODĒVNĪS (SĀ "NĒS ODĒVĒS")
- PROJEKTEJAMĀ 20 kV KABELĒLĪNIJA
- PROJEKTEJAMĀ 0.4 kV KABELĒLĪNIJA (SADALE)
- PROJEKTEJAMĀ APSAUKŠOJAMA KABELĒLĪNIJA
- PROJEKTEJAMĀ TELEFONĀCĪAS KANĀLĪZĀCIJA (SADALE ŠKAPĒS)
- PROJEKTEJAMĀS ODĒVNĪS
- PROJEKTEJAMĀS PĀSĒCĪES KANĀLĪZĀCIJAS VAJDS
- PROJEKTEJAMĀS KANĀLĪZĀCIJAS SPĒDĒVĒNĀS
- PROJEKTEJAMĀS VIDĒJSPIEDĒNA GĀZEVĒNĀS
- ELEKTROIZSAIDĒRĪBAS EKSPĀTĀS IZBĒVES VIETA
- PROJEKTEJAMĀS ODĒVNĪS KOLEKTORS/ KONTROLĀKA
- ODĒVNĪNIJA
- PĀRĒRĒSĒŠĀNĀS ODĒVNĪNIJA
- PLĀNOTĀ ODĒVNĪNIJA
- TERITORIJAS ADMINISTRĀTĪVĀ ROBĒŽA
- PROJEKTEJAMĀS IETĪVES
- PROJEKTEJAMĀS IELAS DETĀLPLĀNOJUMA TERITORIJĀ (ar skati pāri ielai šķērsojot "Laiņa Māteņa" un "Laiņa Māteņa" ielas) (rekomendācija)
- PROJEKTEJAMĀS IELAS DETĀLPLĀNOJUMA TERITORIJĀ (nepārsniedz ielābājas pēc ierobežojumiem)
- PROJ. IEBRAUKTUĻĒS
- PROJEKTEJAMĀS ZĒMES VIENĪBAS NR.
- PROJEKTEJAMĀS ZĒMES VIENĪBAS LIETOŠANĀS MĒRĒS
- ORIENTĀCĒS APRĪVES DZĒVTUĻIJA

PIEZĪMES:
Pirms detaļplānojuma teritorijas iedzīvotājiem sagatavošanas uzskaites veidziņu izstrādes, nodrošinot esošo informāciju, ziedu un ēkarnīšu pētījumiem, izstrādāt un pārbaudīt šo plānošanas līniju.

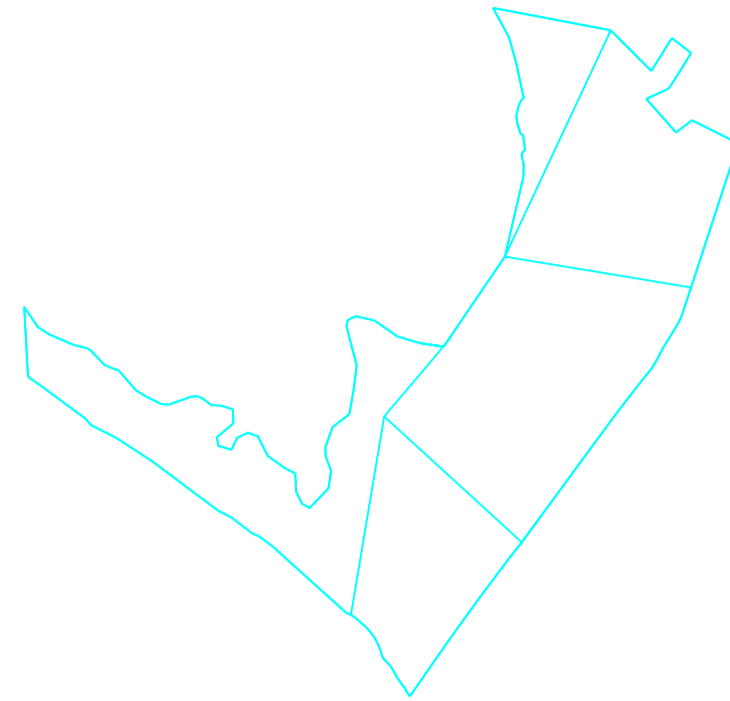
REĢIŅOTĀJUMS:
SIA "LAKESIDE CLUB VILLAGE"
GĀRĀKLAINES NOVADA BĒRŅU CIEMA
KURDĪSTĀDĀVAIŠU IELĀ 35
"ZIEDU IELA 45", "ZIEDU IELA 65"
UN "MĀSĒNU" DETĀLPLĀNOJUMS
Mērogs: 1:1000

PROJ. VED.
I. Neretis
I. Neretis

REĢIŅOTĀJUMS:
SIA "LAKESIDE CLUB VILLAGE"
GĀRĀKLAINES NOVADA BĒRŅU CIEMA
KURDĪSTĀDĀVAIŠU IELĀ 35
"ZIEDU IELA 45", "ZIEDU IELA 65"
UN "MĀSĒNU" DETĀLPLĀNOJUMS
Mērogs: 1:1000
Lapa: 2
Lapa: 4

REGIONĀLIE PROJEKTI
INŽENIERKOMUNIKĀCIJU PLĀNS

ZEMES VIENĪBAS SHĒMA PIRMS PROJEKTA



ZEMES VIENĪBAS SHĒMA PĒC PROJEKTA

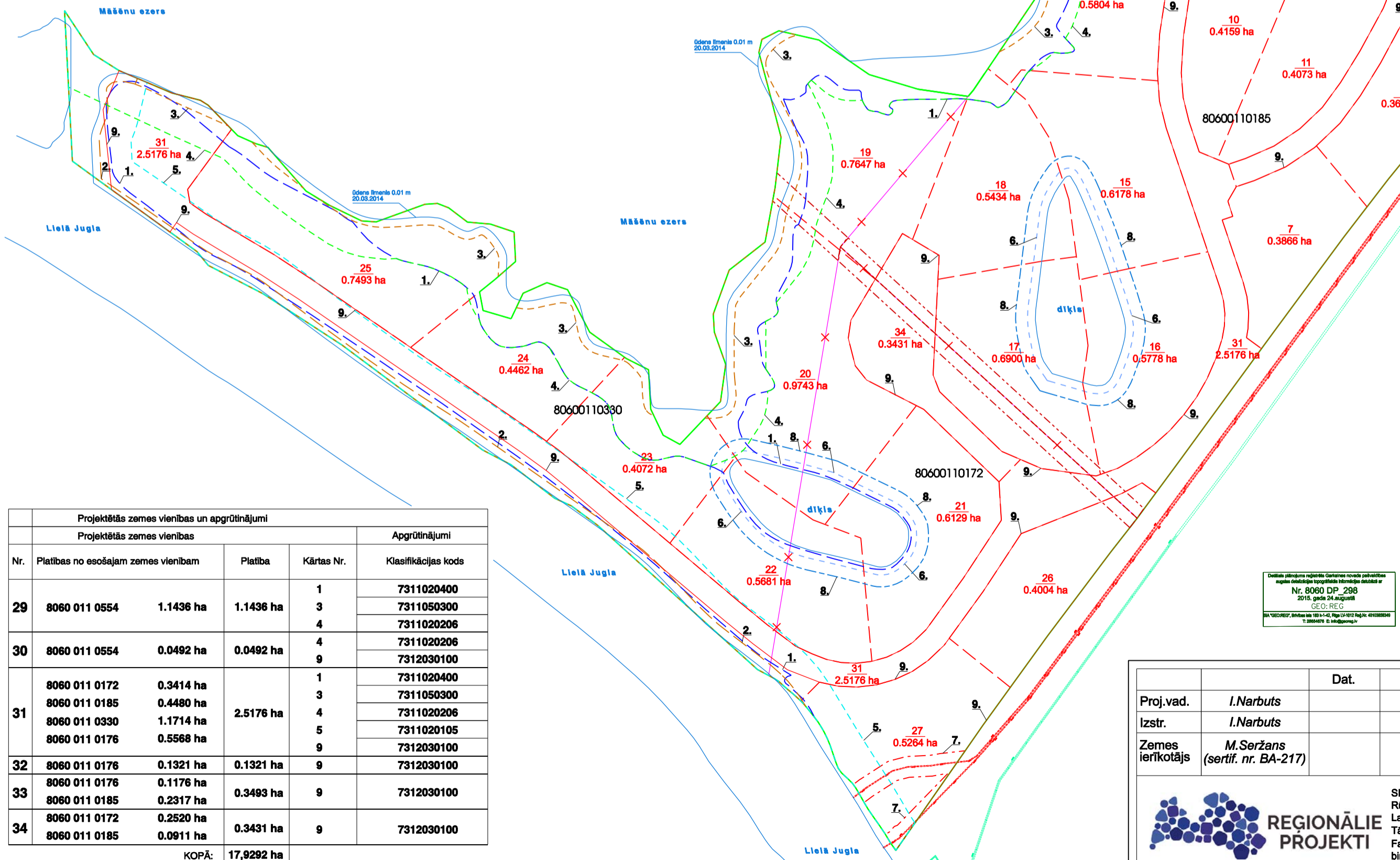


Esošās zemes vienības	
Kadastra apzīmējums	Platība
8060 011 0330	4.32 ha
8060 011 0172	2.90 ha
8060 011 0185	5.49 ha
8060 011 0176	4.00 ha
8060 011 0554	1.2332 ha

Projektētās zemes vienības un apgrūtinājumi					
Nr.	Platības no esošajām zemes vienībām	Platība	Kārtas Nr.	Apgrūtinājumi	
				Klasifikācijas kods	
1	8060 011 0176	0.3430 ha	0.3430 ha	1	7311020400
2	8060 011 0176	0.3827 ha	0.3827 ha		
3	8060 011 0176	0.1497 ha	0.1497 ha		
4	8060 011 0176	0.2680 ha	0.2680 ha		
5	8060 011 0176	0.2887 ha	0.3937 ha		
6	8060 011 0185	0.1050 ha			
7	8060 011 0185	0.3633 ha	0.3633 ha		
8	8060 011 0185	0.3866 ha	0.3866 ha		
9	8060 011 0176	0.3861 ha	0.3908 ha		
10	8060 011 0185	0.0047 ha			
11	8060 011 0176	0.3311 ha	0.3808 ha		
12	8060 011 0185	0.4159 ha	0.4159 ha		
13	8060 011 0185	0.4073 ha	0.4073 ha		
14	8060 011 0176	0.5470 ha	0.5470 ha	1	7311020400
15	8060 011 0176	0.4663 ha	0.4663 ha	3	7311050300
16	8060 011 0176	0.0299 ha	0.5804 ha	4	7311020206
17	8060 011 0185	0.5505 ha		1	7311020400
18	8060 011 0185	0.6178 ha	0.6178 ha	3	7311050300
19	8060 011 0185	0.6178 ha	0.6178 ha	4	7311020206
20	8060 011 0185	0.6178 ha	0.6178 ha	6	7311050500
21	8060 011 0185	0.5778 ha	0.5778 ha	8	7311020300
22	8060 011 0185	0.5778 ha	0.5778 ha	8	7311020300
23	8060 011 0172	0.5238 ha	0.6900 ha	6	7311050500
24	8060 011 0185	0.1662 ha		8	7311020300
25	8060 011 0185	0.5434 ha	0.5434 ha	1	7311020400
26	8060 011 0185	0.5434 ha	0.5434 ha	4	7311020206
27	8060 011 0185	0.5434 ha	0.5434 ha	6	7311050500
28	8060 011 0185	0.5434 ha	0.5434 ha	8	7311020300
29	8060 011 0172	0.0018 ha	0.7647 ha	1	7311020400
30	8060 011 0185	0.1516 ha	0.7647 ha	3	7311050300
31	8060 011 0330	0.6113 ha		4	7311020206
32	8060 011 0172	0.3409 ha	0.9743 ha	1	7311020400
33	8060 011 0330	0.6334 ha		3	7311050300
34	8060 011 0330	0.6334 ha		4	7311020206
35	8060 011 0330	0.6334 ha		6	7311050500
36	8060 011 0330	0.6334 ha		8	7311020300
37	8060 011 0172	0.6129 ha	0.6129 ha	1	7311020400
38	8060 011 0172	0.6129 ha	0.6129 ha	6	7311050500
39	8060 011 0172	0.6129 ha	0.6129 ha	8	7311020300
40	8060 011 0172	0.2718 ha	0.5681 ha	1	7311020400
41	8060 011 0330	0.2963 ha		5	7311020105
42	8060 011 0330	0.2963 ha		6	7311050500
43	8060 011 0330	0.2963 ha		8	7311020300
44	8060 011 0330	0.4072 ha	0.4072 ha	1	7311020400
45	8060 011 0330	0.4072 ha	0.4072 ha	3	7311050300
46	8060 011 0330	0.4072 ha	0.4072 ha	4	7311020206
47	8060 011 0330	0.4072 ha	0.4072 ha	5	7311020105
48	8060 011 0172	0.3819 ha	0.4004 ha	1	7311020400
49	8060 011 0185	0.0185 ha		3	7311050300
50	8060 011 0185	0.0185 ha		4	7311020206
51	8060 011 0185	0.0185 ha		5	7311020105
52	8060 011 0172	0.5264 ha	0.5264 ha	1	7311020400
53	8060 011 0185	0.2317 ha	0.3483 ha	3	7311050300
54	8060 011 0185	0.2317 ha	0.3483 ha	4	7311020206
55	8060 011 0172	0.2520 ha		5	7311020105
56	8060 011 0185	0.0911 ha	0.3431 ha	9	7312030100
57	8060 011 0185	0.0911 ha	0.3431 ha	9	7312030100

Projektētās zemes vienības un apgrūtinājumi					
Nr.	Platības no esošajām zemes vienībām	Platība	Kārtas Nr.	Apgrūtinājumi	
				Klasifikācijas kods	
29	8060 011 0554	1.1436 ha	1.1436 ha	1	7311020400
30	8060 011 0554	0.0492 ha	0.0492 ha	3	7311050300
31	8060 011 0554	0.0492 ha	0.0492 ha	4	7311020206
32	8060 011 0554	0.0492 ha	0.0492 ha	4	7311020206
33	8060 011 0554	0.0492 ha	0.0492 ha	9	7312030100
34	8060 011 0172	0.3414 ha		1	7311020400
35	8060 011 0185	0.4480 ha		3	7311050300
36	8060 011 0185	0.4480 ha		4	7311020206
37	8060 011 0330	1.1714 ha		4	7311020206
38	8060 011 0176	0.5568 ha		5	7311020105
39	8060 011 0176	0.1321 ha	0.1321 ha	9	7312030100
40	8060 011 0176	0.1176 ha		1	7311020400
41	8060 011 0176	0.1176 ha		3	7311050300
42	8060 011 0185	0.2317 ha	0.3483 ha	4	7311020206
43	8060 011 0185	0.2317 ha	0.3483 ha	9	7312030100
44	8060 011 0172	0.2520 ha		9	7312030100
45	8060 011 0185	0.0911 ha	0.3431 ha	9	7312030100

KOPĀ: 17,9292 ha



Elektroapgādes projektēšanas laikā paredzēt elektroliņijas pārbūvi

Elektroapgādes projektēšanas laikā paredzēt elektroliņijas pārbūvi

Elektroapgādes projektēšanas laikā paredzēt elektroliņijas pārbūvi

Elektroapgādes projektēšanas laikā paredzēt elektroapgādes iekārtu projektēšanas laikā paredzēt elektroapgādes iekārtas pārbūvi

- Apzīmējumi:
- projektētās teritorijas robeža
 - - - projektēto zemes vienību robežas
 - 7 0.3866 ha projektētās zemes vienības numurs un platība
 - 80600110185 zemes vienības kadastra apzīmējums
 - esošās zemes vienības robežas
 - x x zemes vienību robeža, kas tiks likvidēta
 - - - nekustamā īpašuma objekta apgrūtinājuma robežas:
 - sarkanā līnija
 - - - ceļa servitūta teritorija (likvidējama)
 - - - gāzesvads ar spiedienu līdz 1.2 MPa
 - magistralais ūdensvads
 - 0.4 kV elektroapgādes kabeļlīnija
 - 0.4 kV elektroapgādes gaisvadu līnija

Projekta izstrādātājam jānodrošina projekta izstrādi un izstrādātāja atbildību par projekta izstrādi un izstrādātāja atbildību par projekta izstrādi.

Nr. 8060 DP 298
2018. gada 24. augusts
GEO-REC

Proj.vad.	I.Narbutis	Dat.	Paraksts	Pasūtītājs:
Izstr.	I.Narbutis			SIA "LAKESIDE CLUB VILLAGE"
Zemes ierīkotājs	M.Seržans (sertif. nr. BA-217)			GARKALNES NOVADA; BERĢU CIEMA NEKUSTAMO ĪPAŠUMU "ZIEDU IELA 35" "ZIEDU IELA 45", "ZIEDU IELA 65" UN "MAŠĒNI" DETĀLPLĀNOJUMS
				Mērogs: 1:2000
				Lapa: 3
				Lapas: 3



SIA "Reģionālie projekti"
Rūpniecības iela 32b-502
Latvija; Rīga; LV 1045
Tālrunis: +371 67320809
Fakss: +371 67320807
birojs@rp.lv

ZEMES IERĪCĪBAS DARBU PLĀNS

DETĀLPLĀNOJUMA IZSTRĀDĀTĀJS



SIA "Reģionālie Projekti"

Racionālas idejas un Perspektīvi risinājumi

Rūpniecības iela 32b – 502, Rīga, LV – 1045
tālr.: +371 67 32 08 09, fakss: +371 67 32 09 07

birojs@rp.lv

www.rp.lv