



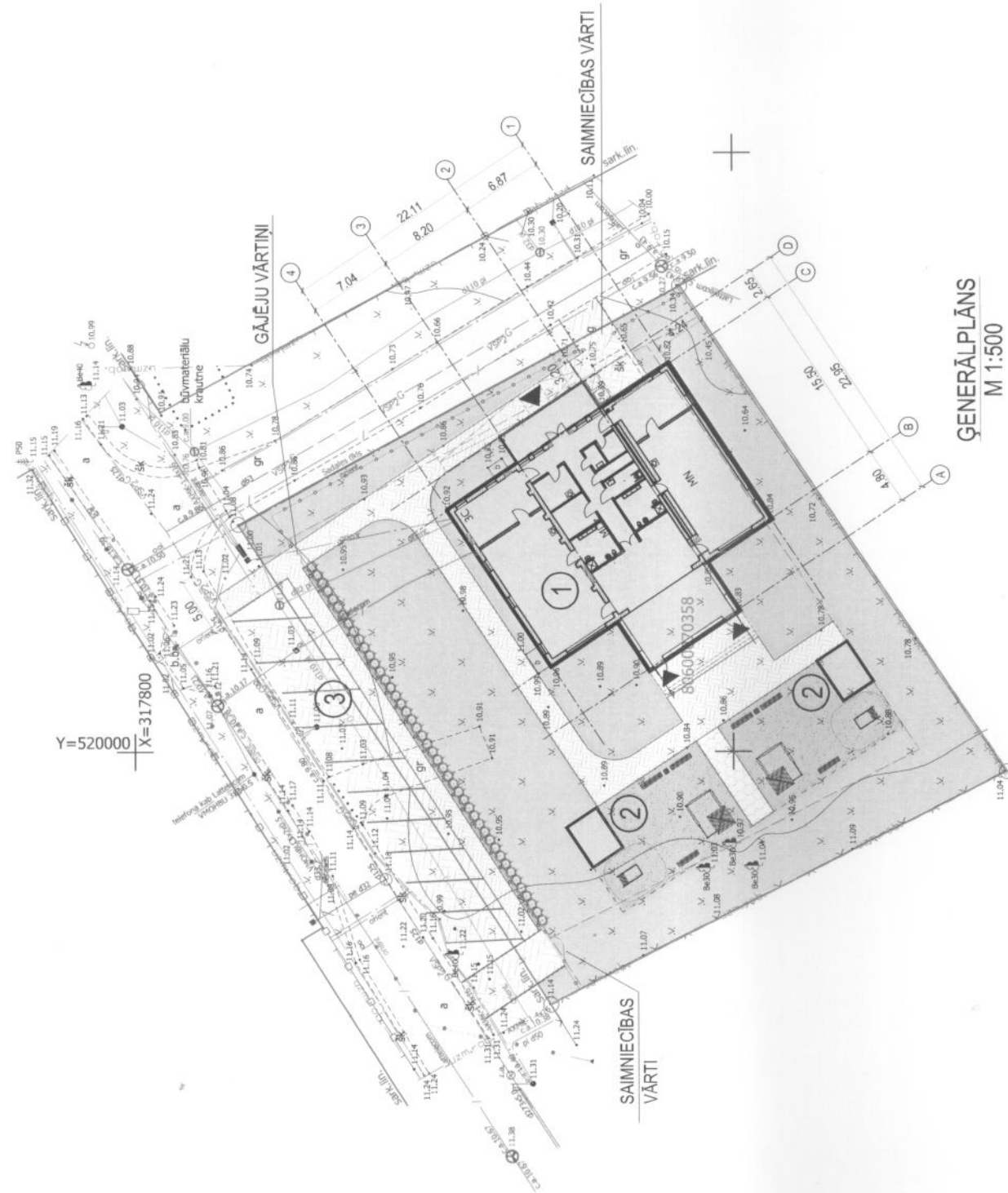
EKSPLIKĀCIJA

- 1
- 2
- 3

PĀRBŪVĒJAMĀ ĒKA
ROTAĻU LAUKUMI
AUTOSTĀVVIETAS

APBŪVES TEHNISKIE RĀDĪTĀJI

ZEMES GABALA PLATĪBA 2039,0 m²
APBŪVES LAUKUMS 444,4 m²
T.SK. PII ĒKAJ 420,4 m²
ROTAĻU LAUKUMU NOJUMĒM 24,0 m²
PII ĒKAS KOPEJĀ PLATĪBA 346,6 m²
TELPU PLATĪBA 326,1 m²
ĀRTELPU (RATIŅU NOJUMES) PLATĪBA 20,5 m²
STĀVU PLATĪBA APBŪVES TEHN. RĀD. APRĒKINIEM 444,4 m²
ROTAĻU LAUKUMU PLATĪBA 197,0 m²
ZĀLIENA UN STĀDĪJUMU PLATĪBA 1034,0 m²
GĀJĒJU CELIŅU PLATĪBA 283,0 m²
PIEBRAUCAMO CEĻU PLATĪBA 63,0 m²
AUTOSTĀVVIETU PLATĪBA 161,0 m²
AUTOSTĀVVIETU SKAITS 10 gab.
APBŪVES BLĪVUMS 21,8 %
APBŪVES INTENSITĀTE 21,8 %



ĢENERĀLPLĀNS
M 1:500

APZĪMĒJUMI

- ZEMES GABALA ROBEŽA
- BŪVLAIDE, APBŪVES LĪNIJA
- ▨ PĀRBŪVĒJAMĀ ĒKA, JAUNBŪVE
- ▨ GĀJĒJU CELIŅI
- ▨ PIEBRAUCAMIE CEĻI, AUTOSTĀVVIETAS
- ▨ ROTAĻU LAUKUMS
- ▨ ZĀLIENS, STĀDĪJUMI
- ▨ ŽOGS AR VĀRTIEM
- ▨ ATKRITUMU KONTEINERI